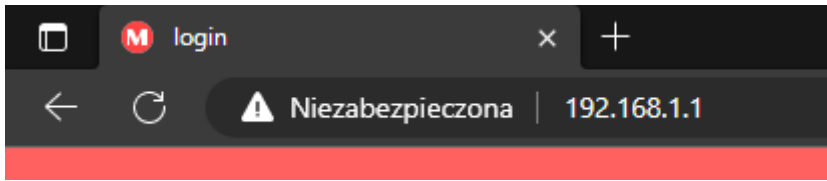
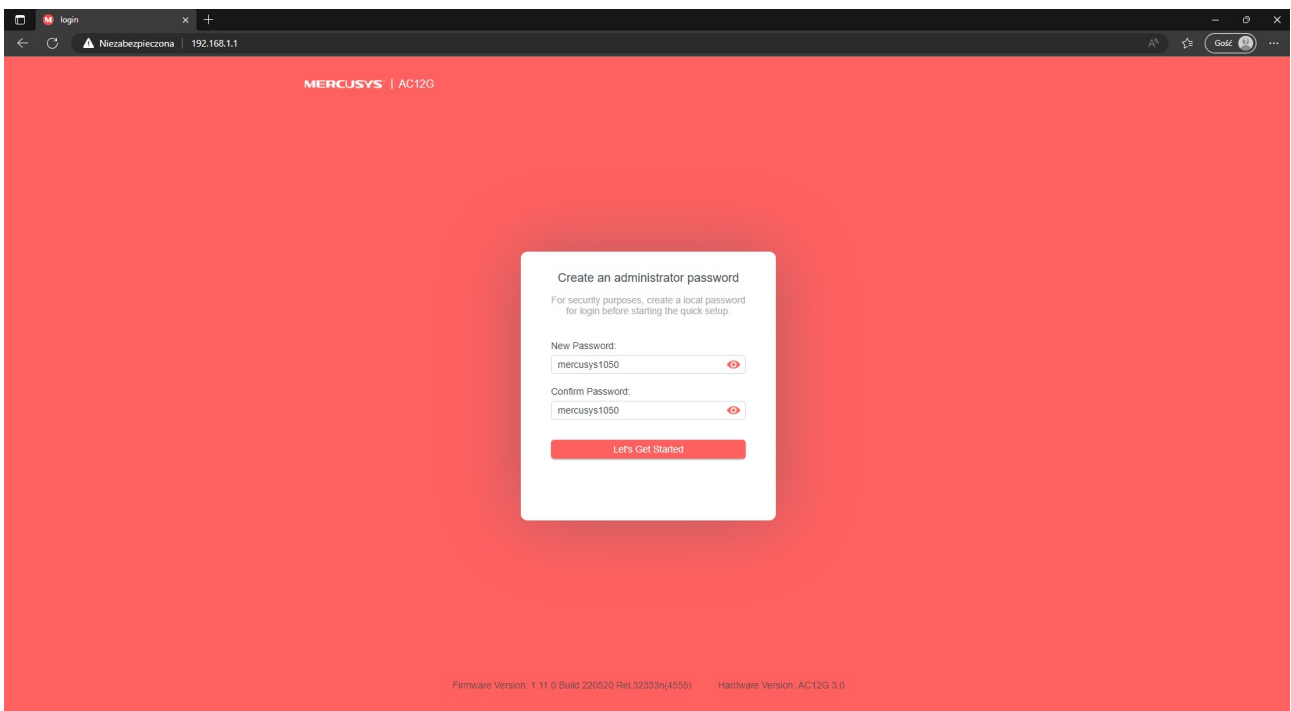


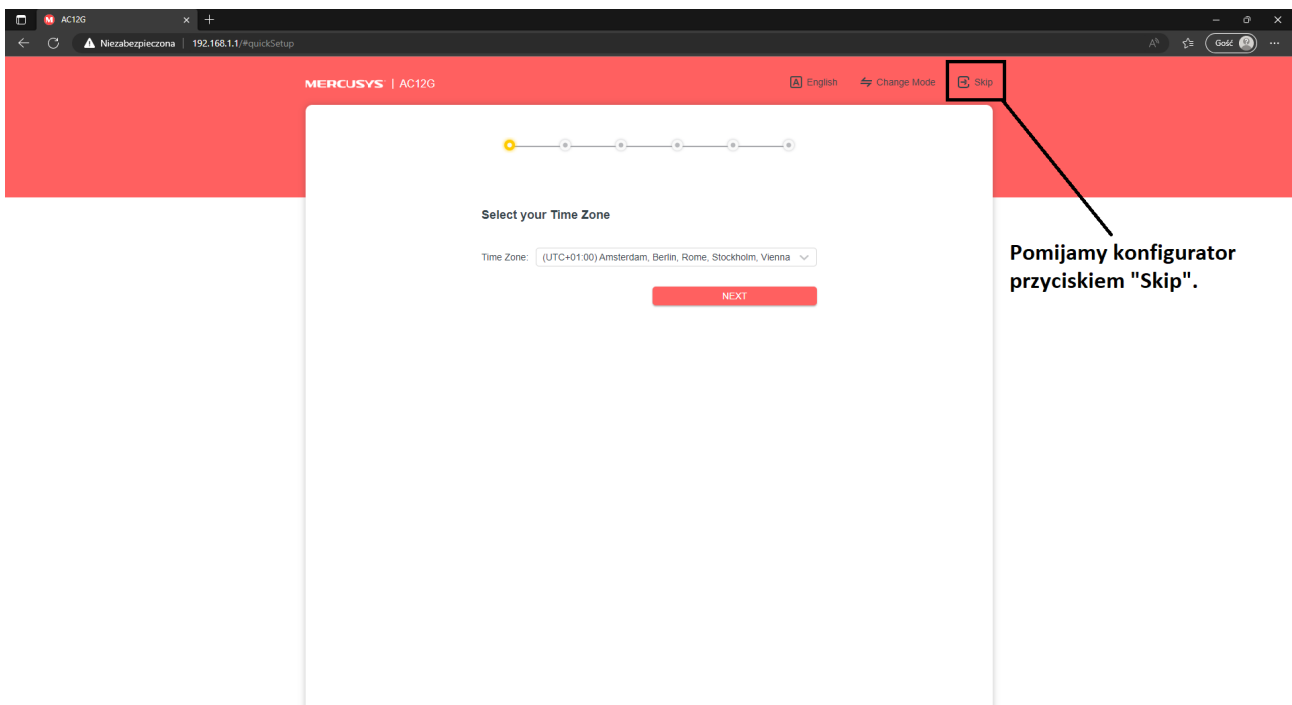
Krok 1: Wpisujemy w adres wyszukiwania: 192.168.1.1



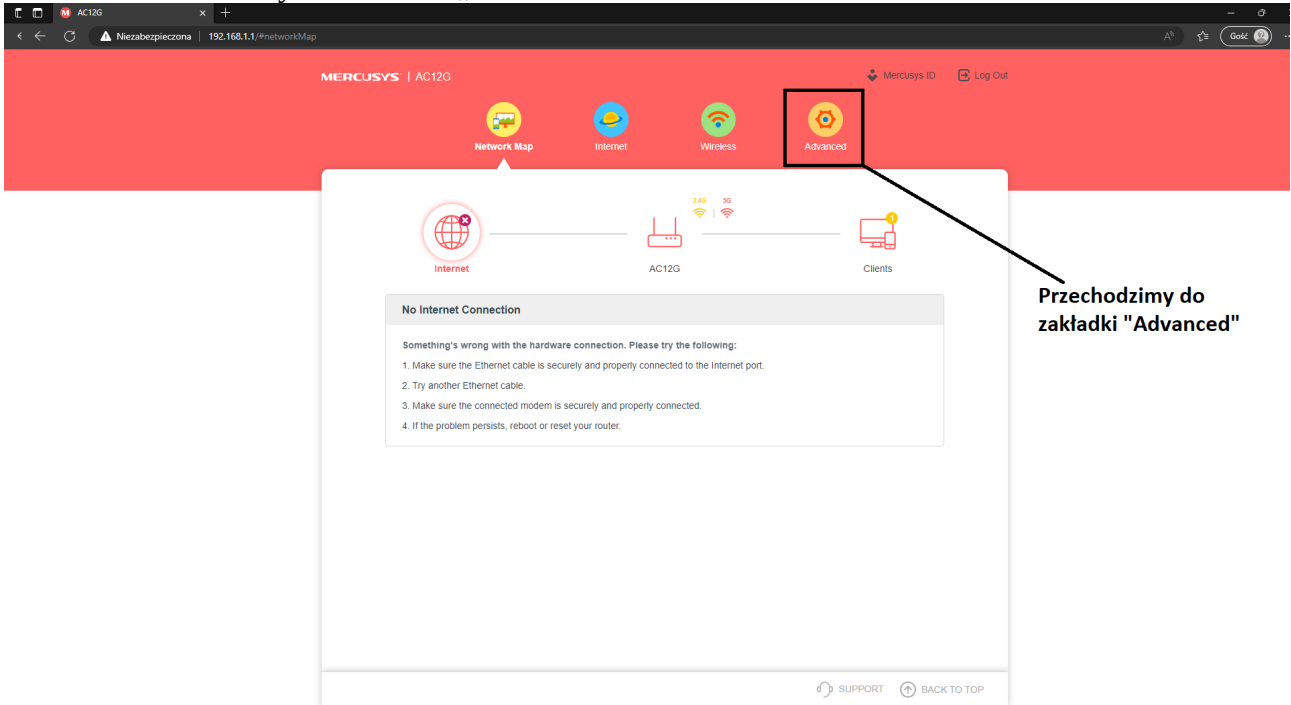
Krok 2: Tworzymy hasło dostępu do routera.



Krok 3: Pomijamy konfigurator przyciskiem „Skip”.



Krok 4: Przechodzimy do zakładki „Advanced”.



Krok 5: Postępować zgodnie z instrukcją na obrazku.

1. Wybieramy zakładkę "Network"

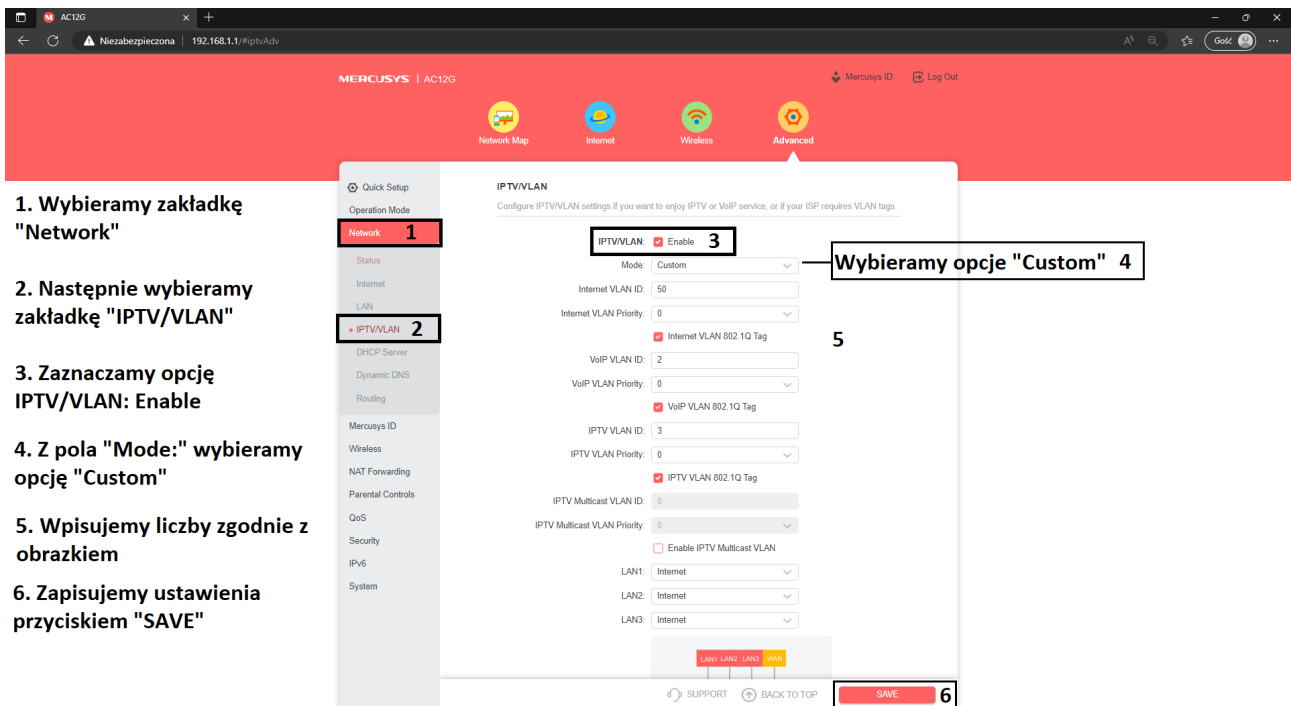
2. Następnie wybieramy zakładkę "IPTV/VLAN"

3. Zaznaczamy opcję IPTV/VLAN: Enable

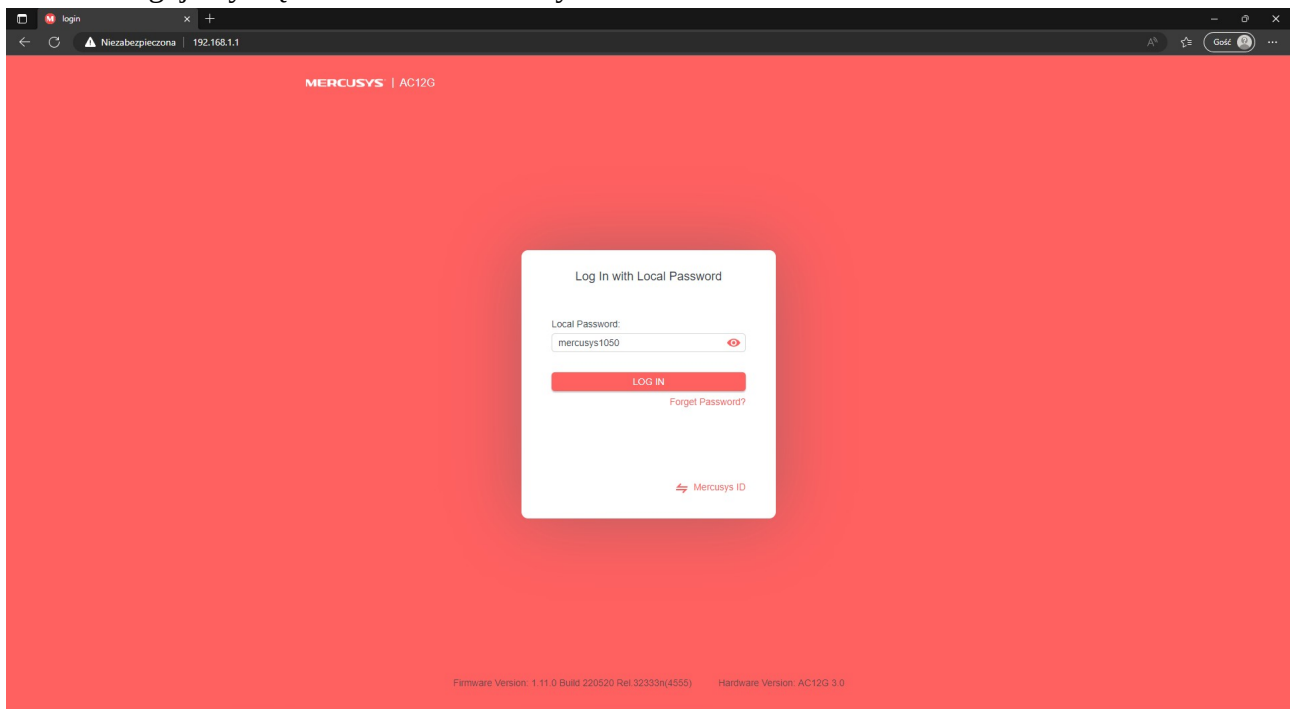
4. Z pola "Mode:" wybieramy opcję "Custom"

5. Wpisujemy liczby zgodnie z obrazkiem

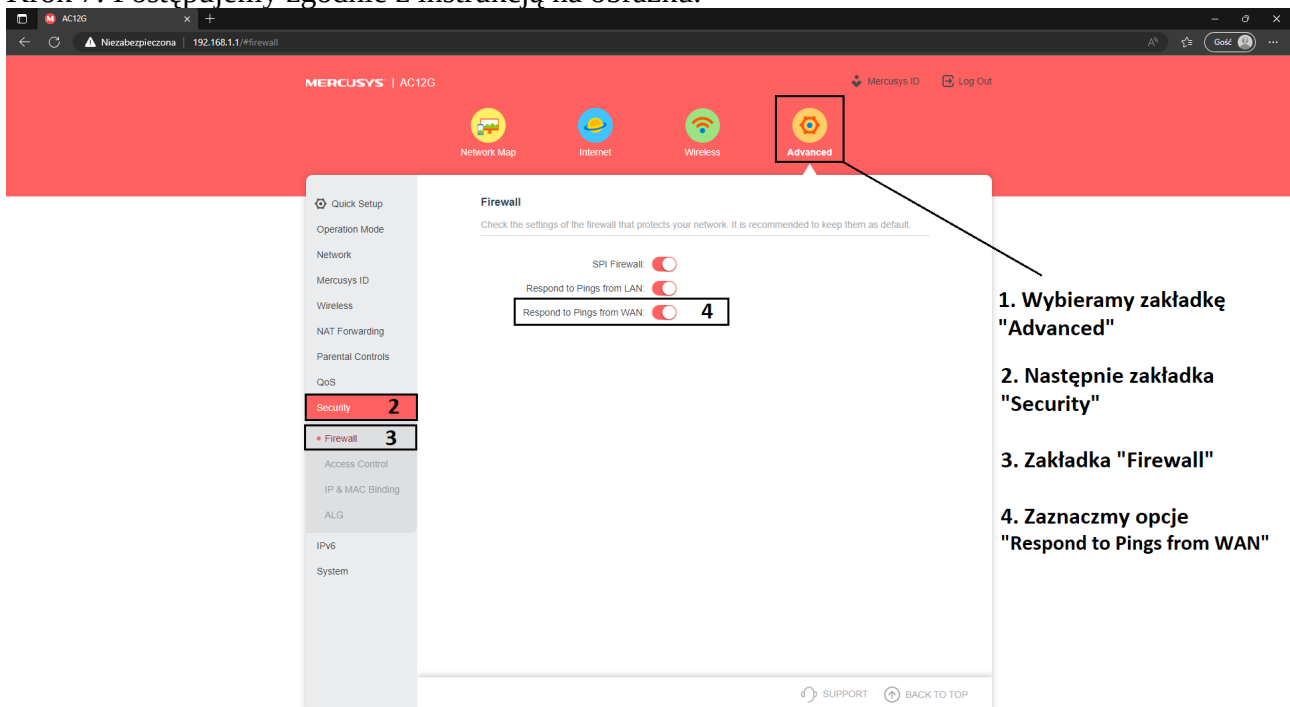
6. Zapisujemy ustawienia przyciskiem "SAVE"



Krok 6: Logujemy się do routera utworzonym hasłem.



Krok 7: Postępujemy zgodnie z instrukcją na obrazku.



1. Wybieramy zakładkę "Advanced"
2. Następnie zakładka "Security"
3. Zakładka "Firewall"
4. Zaznaczmy opcje "Respond to Pings from WAN"